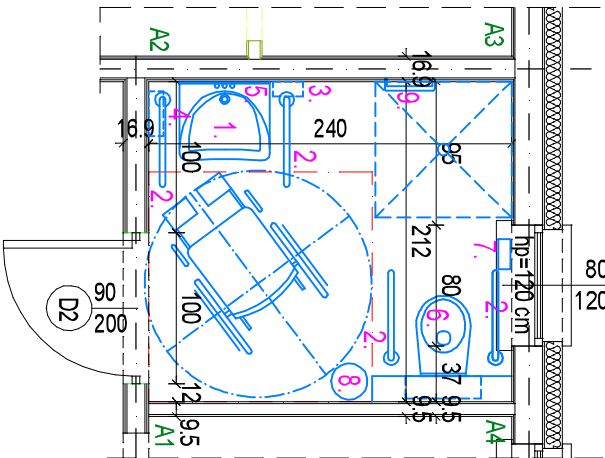


0.4	ŁAZIENKA
5.08 m2	gres

- OZNACZENIA GLAZURY:
-
- PŁYTKA CERAMICZNA - gładka
30 x 60 cm; kolor - biały
-
- PODŁOGA
20 x 90 cm; kolor drewnopodobny
-
- LISTWA PRZYPODŁOGOWA-COKÓŁ
listwa pcv , wys. 10 cm



RZUT 1:50

ZESTAWIENIE WYPOSAŻENIA :

- 1 -umywalka 65x55 cm
- 2 - poręcz podłogowa uchylna dł.60 cm
- 3 - dozownik mydła
- 4 - podajnik ręczników papierowych
- 5 - lustro uchylne 60 x 60 cm
- 6 -miska ustępowa wisząca
- 7 - uchwyt do papieru toaletowego
- 8 -pojemnik na odpady
- 9 -poręcz kątowa ścienna

OZNACZENIA WYPOSAŻENIA :



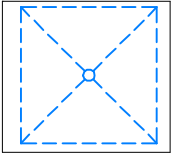
UMYWALKA dla osób NP.
- prostokątna, z syfonem chromowanym z otworem na baterie i przelewem . z płaskim dnem i specjalnie wyprofilowaną krawędzią czołową o wymiarach 60x46cm, mocowana na śrubach do ściany i wyposażona w syfon podtynkowy i sifko odpływowe.
(min. 5 lat gwarancji)
– np. produkcji Kolo seria Nova Pro lub równoważne



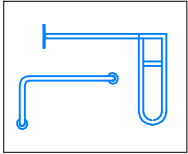
ŁUSTRO - lustro uchylne 60 x 60cm
w ramce ze stali nierdzewnej z możliwością regulacji nachylenia z zestawem montażowym



MISKA USTĘPOWA
wisząca prostokątna np. 36x70cm, w komplecie z deską siedzową antibakterijną wchłanopadającą z tworzywa duroplast .
Deska sedesowa dla osób NP - ze wzmocnionymi metalowymi zawiasami przeznaczona dla osób niepełnosprawnych. (min. 5 lat gwarancji)
np. produkcji Kolo seria Nova Pro lub równoważne
STELAŻ podtynkowy do miski WC, z funkcją splukiwania 6/3 l np. produkcji Kolo seria Nova Pro lub równoważne
• przyciski splukujące w kolorze srebrny mat



NATRYSK
formowany w posadzce pomieszczenia i wykończony terakotą.
w posadzce - wpust posadzkowy z syfonem dn100.
Średnica wpustu 150mm, odpływ pionowy d=110.
Kratka wpustu natryskowego ze stali nierdzewnej.



UCHWYTY DLA OSÓB Z NIEPEŁNOSPRAWNOŚCIĄ
- Poręcz podłogowa uchylna ze stali nierdzewnej, długość poręczy 80 cm, średnica rurki Ø3,2 cm z zestawem montażowym
- poręcz ścienna kątowa - 60x80 cm ze stali nierdzewnej, średnica rurki Ø3,2 cm z zestawem montażowym

UWAGI:
Na etapie wykonywania konstrukcji budynku należy wykonać dodatkowe elementy konstrukcyjne służące do montażu wyposażenia łazienki .

PROJEKT TECHNICZNY			
NAZWA OBIEKTU BUDOWANEGO		BUDOWA BUDYNKU ADMINISTRACYJNEGO KANCELARIE LEŚNICTW STEPNICAI ZIELONCZYN dz. 67/24, obręb 0011 Zielonczyn , gm. Stepnica	
TITŁ RYSUNKU		ROZWINIENIE ŚCIAN ŁAZIENKI	
BRANŻA		ARCHITEKTURA	
IMIĘ I NAZWISKO PROJEKTANTA	mgr inż. arch. ELŻBIETA KOJAŁOWICZ-BETHKE	PODPS	SKALA: 1:50
NUMER PRZEMIANEN BUDOWLANICZ	58/SZ/99		
IMIĘ I NAZWISKO PROJEKTANTA SPRAWY ZAŁOŻENIO	mgr inż. arch. BEATA GAJAŃ	PODPS	INŻ. RI/SUKU
NUMER PRZEMIANEN BUDOWLANICZ	19ZPOA/OKK/2016		
DATA SPÓRZĄDZENIA	SIERPIEŃ 2024 r		A8

ROZWINIĘCIE ŚCIAN 1:50